

## MOSAIC

MOSAIC ist das Bedienterminal für Spritzgiessmaschinen der Firma Ferromatik Milacron.

MOSAIC ermöglicht die Bedienung einer Spritzgiessmaschine basierend auf Steuerungen der Firma Bernecker & Rainer (B&R), die über das PPCCOM-Protokoll sowohl über serielle Schnittstellen als auch TCP/IP (Ethernet, WLAN) angebunden werden.



### MOSAIC-Bedienterminal auf Schwenkarm

MOSAIC bietet ca. 100 Bedienseiten und 20 Dialoge zur Einstellung der Maschine und zur Konfiguration des Produktionsprozesses an.

Die Anwendung wird auf IPC-Plattformen mit unterschiedlichen Hardwarekonfigurationen betrieben.

Als Betriebssystem kommt Windows XP embedded zum Einsatz.

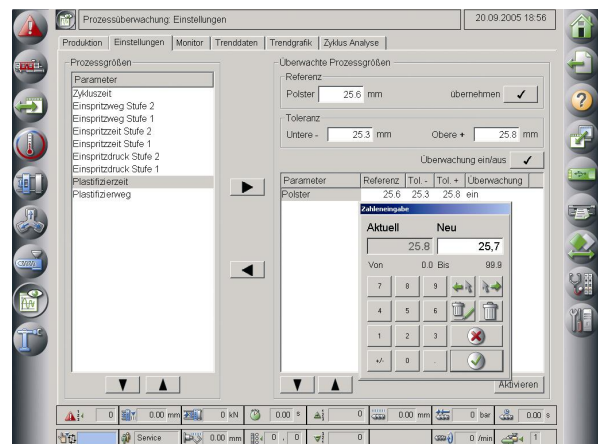
Die Anwendung kann vollständig über Touch-Screen bedient werden; Tastatur und Maus werden nicht benötigt.



### ELEKTRA evolution 30 mit MOSAIC

### Funktionen

- Frei konfigurierbare Prozessdatenprotokollierung und -überwachung.
- Frei programmierbare Kernzugprogramme.
- Frei wählbare Darstellung physikalischer Einheiten (Grad Celsius / Fahrenheit, spezifische / hydraulische Drücke, Weg / Volumen, englisch / metrisch).
- Konfigurierbare grafische Darstellung des Einspritzvorgangs (Prozessgrafik)
- Vorder- Hintergrunddatensatz
- OPC-, Euromap 63 und http-Schnittstellen zur Integration in übergeordnete Systeme.



### Bedienseite Prozessdatenprotokollierung